



ÉVALUATION DES RISQUES D'INONDATION DE LA RIVIÈRE DE LA PETITE NATION ET DÉVELOPPEMENT DE PLANS DE GESTION DURABLE DES EAUX PLUVIALES

Rendez-vous des OBV
21 octobre 2020

Projet financé par:



Ripon
Naturellement!

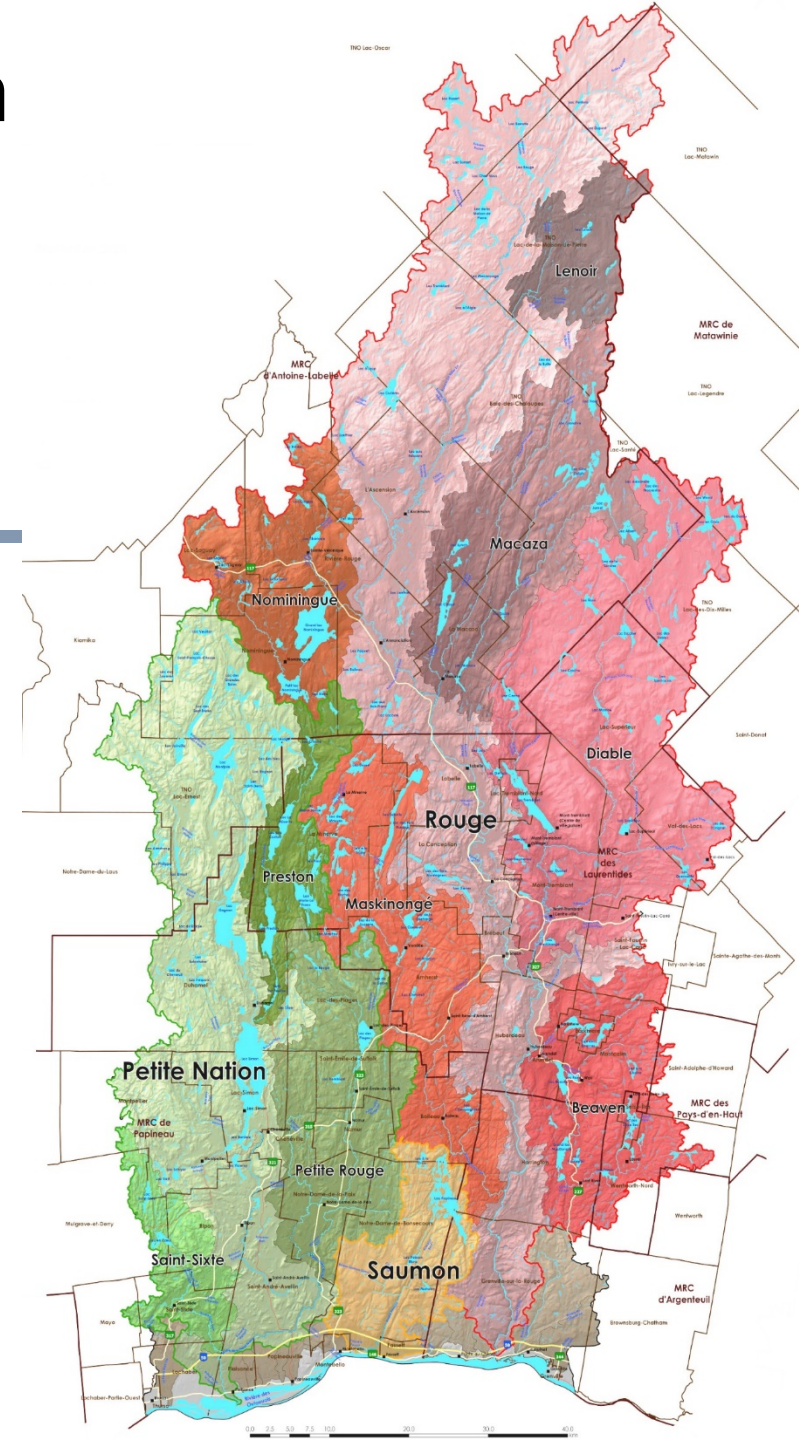


Municipalité de
Saint-André-Avellin

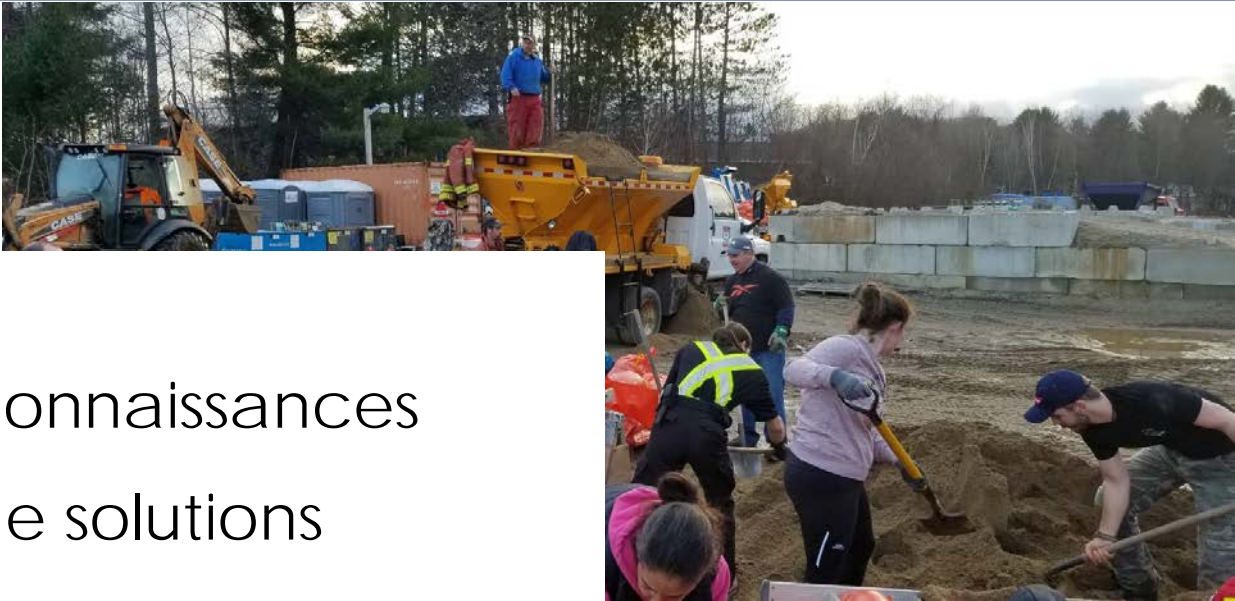
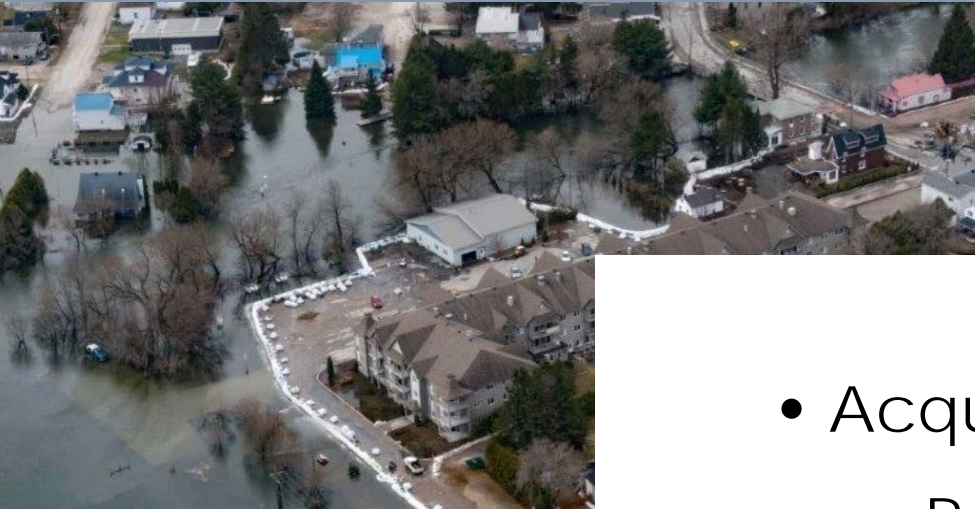
Municipalité de
Plaisance



La zone de gestion de l'OBV RPNS et le bassin versant de la rivière de la Petite Nation



Contexte



- Acquisition de connaissances
 - Recherche de solutions
 - Passage à l'action



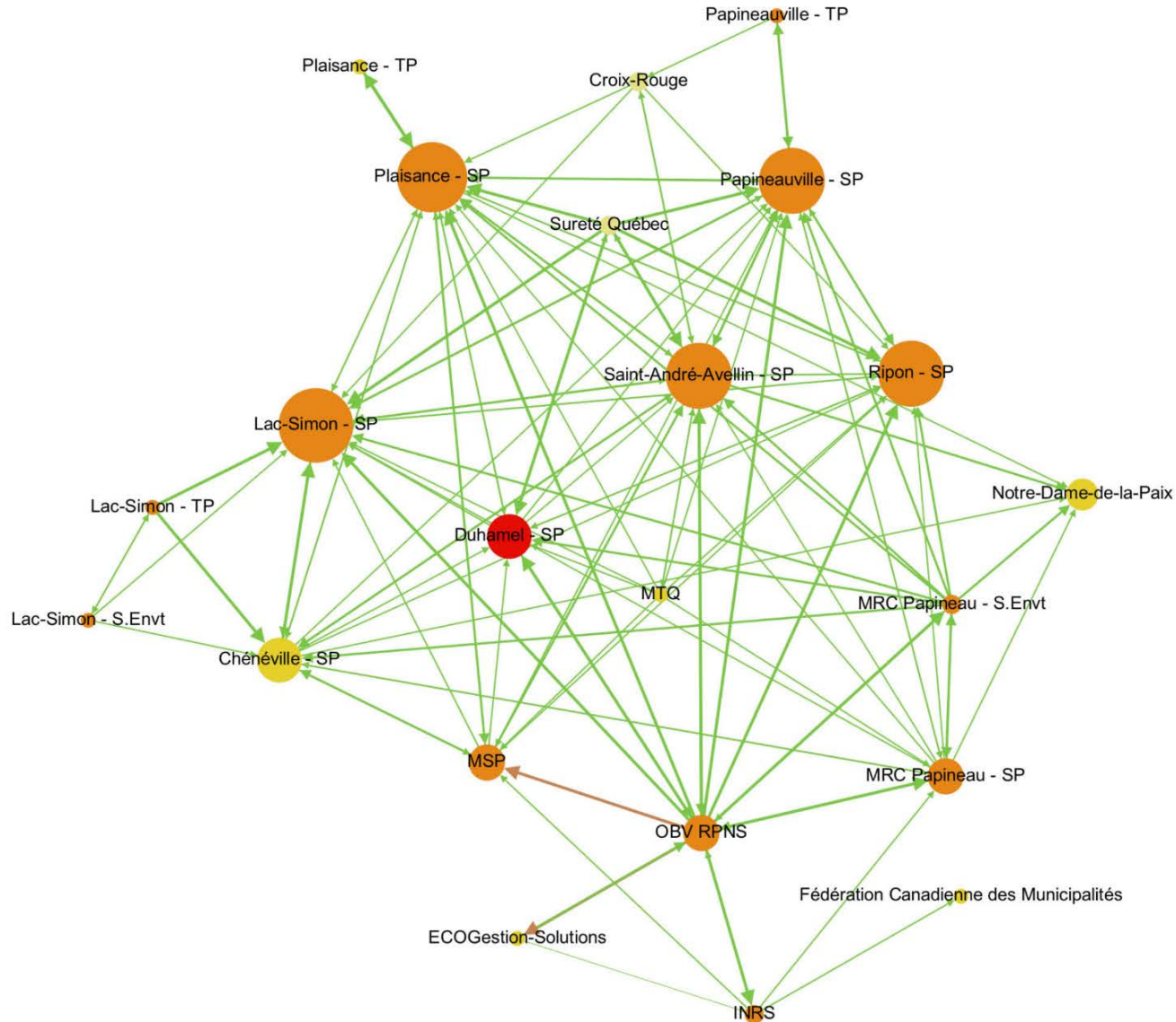
Objectifs



Réduire la vulnérabilité des municipalités participantes face aux inondations de la rivière de la Petite Nation dans un contexte de changements climatiques

- Comprendre les risques d'inondations en se servant d'outils de modélisation prospectifs dans l'aide à la décision
- Limiter les risques d'inondation par l'adoption de plans de gestion durable des eaux pluviales
- Favoriser la solidarité amont-aval entre les municipalités

Analyse du réseau social



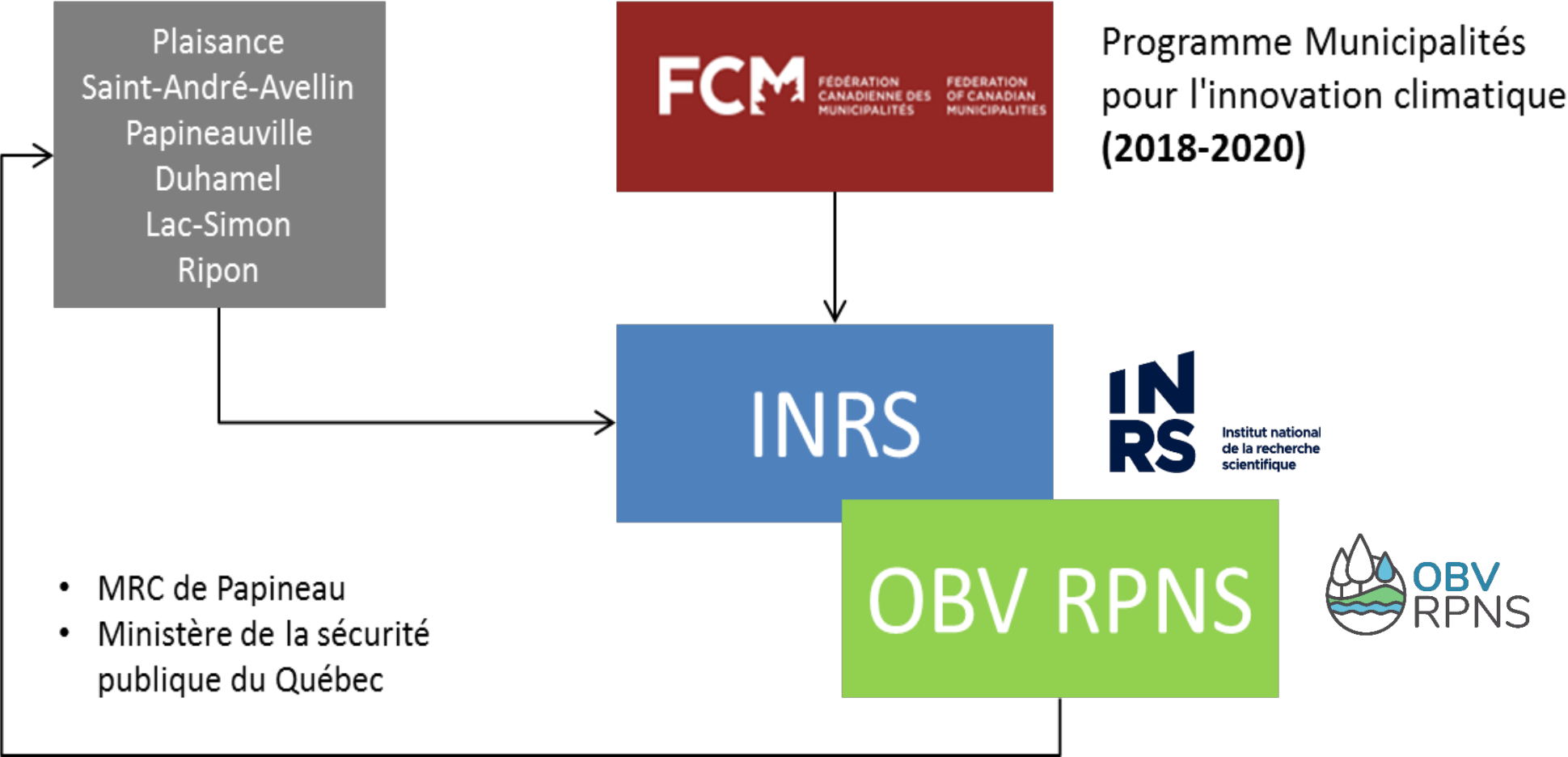
Couleur des nœuds

- Très forte influence (4/4)
- Forte influence (3/4)
- Faible influence (2/4)
- Très faible influence (1/4)

Couleur des liens

- Bonne qualité
- A améliorer

Partenaires



Développement de partenariats



Ministère de
la Sécurité publique

Québec



Transports

Québec



Mandat de l'INRS



Doter les municipalités d'un système opérationnel de Gestion et d'Analyse du Risque d'Inondation (GARI)

Concevoir un système d'alerte

Adapter le système pour des scénarios en climat futur / changements climatiques

Mandat de l'OBV

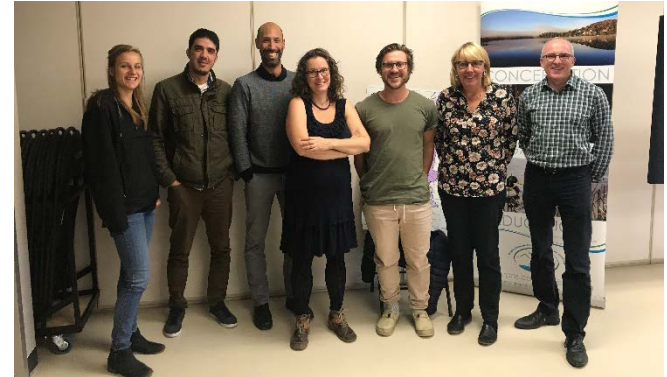
Gestion durable des eaux pluviales

- Carte interactive d'aide à la gestion durable des eaux de ruissellement
- Plan de gestion durable des eaux pluviales
- Formation

Inondation

- Perception citoyenne des risques face aux inondations et aux changements climatiques (récit interactif des résultats du sondage)
- Installation règles limnimétriques

Transfert de connaissances



Cartographie de l'aléa et de l'exposition

Évaluation des risques d'inondation de la rivière Petite Nation

Avant propos

Contexte

Outil GARI

Risque d'inondation, Aléa et Vulnérabilité

Scénario 1

Scénario 2

Scénario 3

Scénario 4

Scénario 5

Scénario 6

Scénario 7

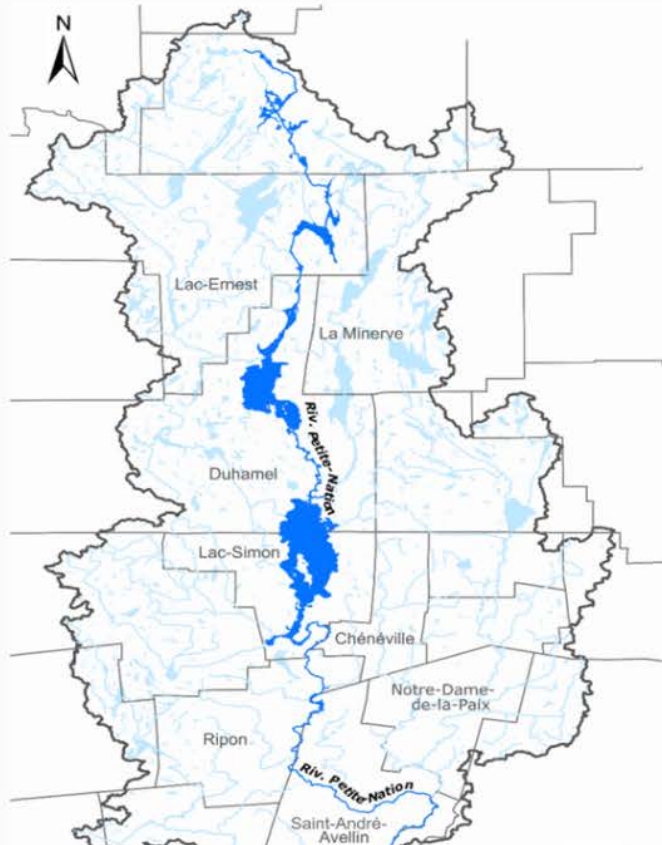
Scénario 8

Scénario 9

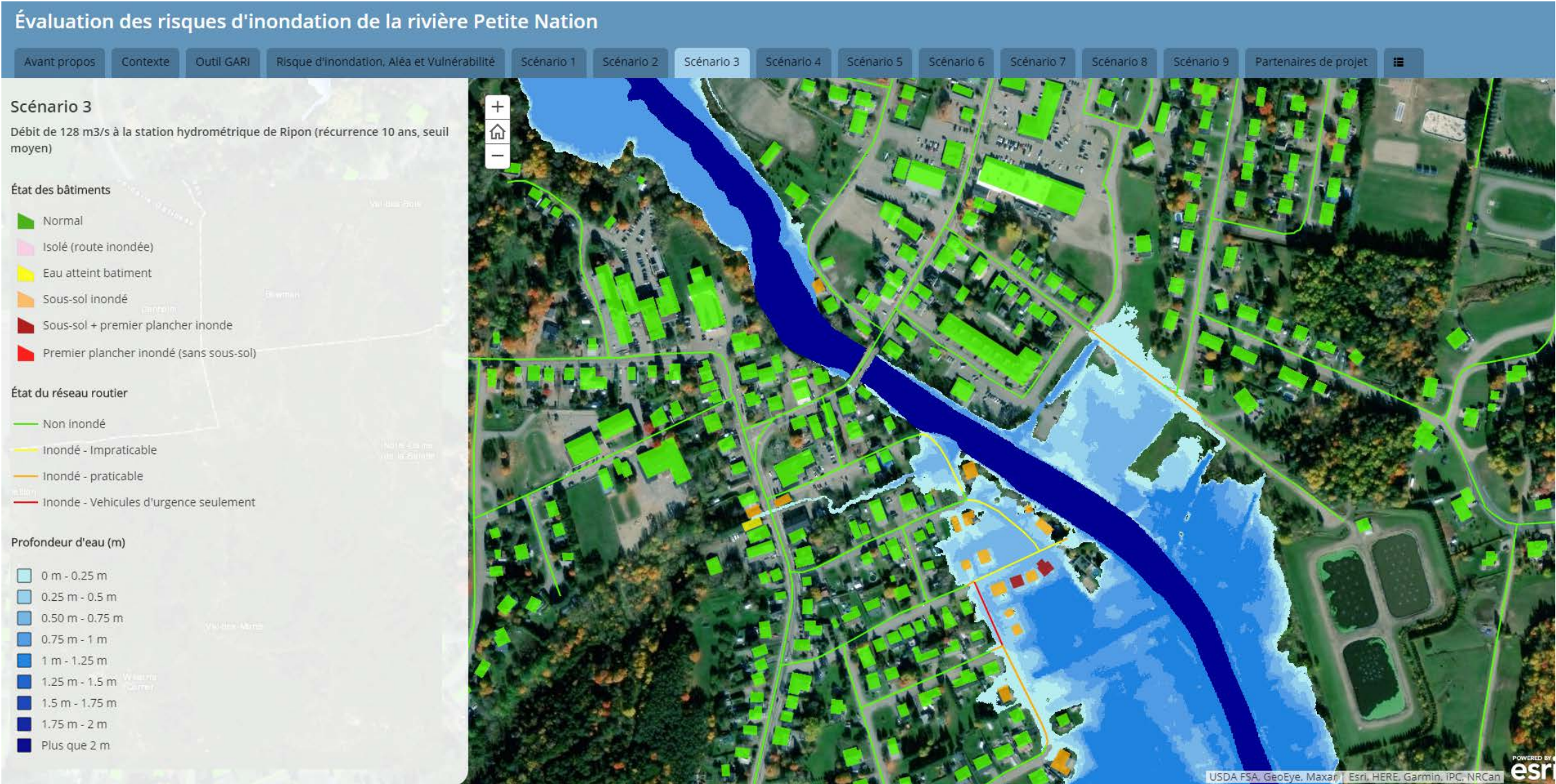
Partenaires de projet



Cette application interactive présente des cartes de risque d'inondation de différents scénarios pour la rivière de la Petite Nation, ainsi que de la façon dont ces risques sont susceptibles de s'accroître à l'avenir. Ces scénarios correspondent aux différents stades d'inondations pour la rivière. Cette application vise à permettre aux résidents, aux propriétaires et aux décideurs de prendre des décisions plus éclairées. Il y a 10 cartes ou scénarios en tout (onglets ci-dessus) liés à 10 débits d'eau de la station hydrométrique de Ripon.

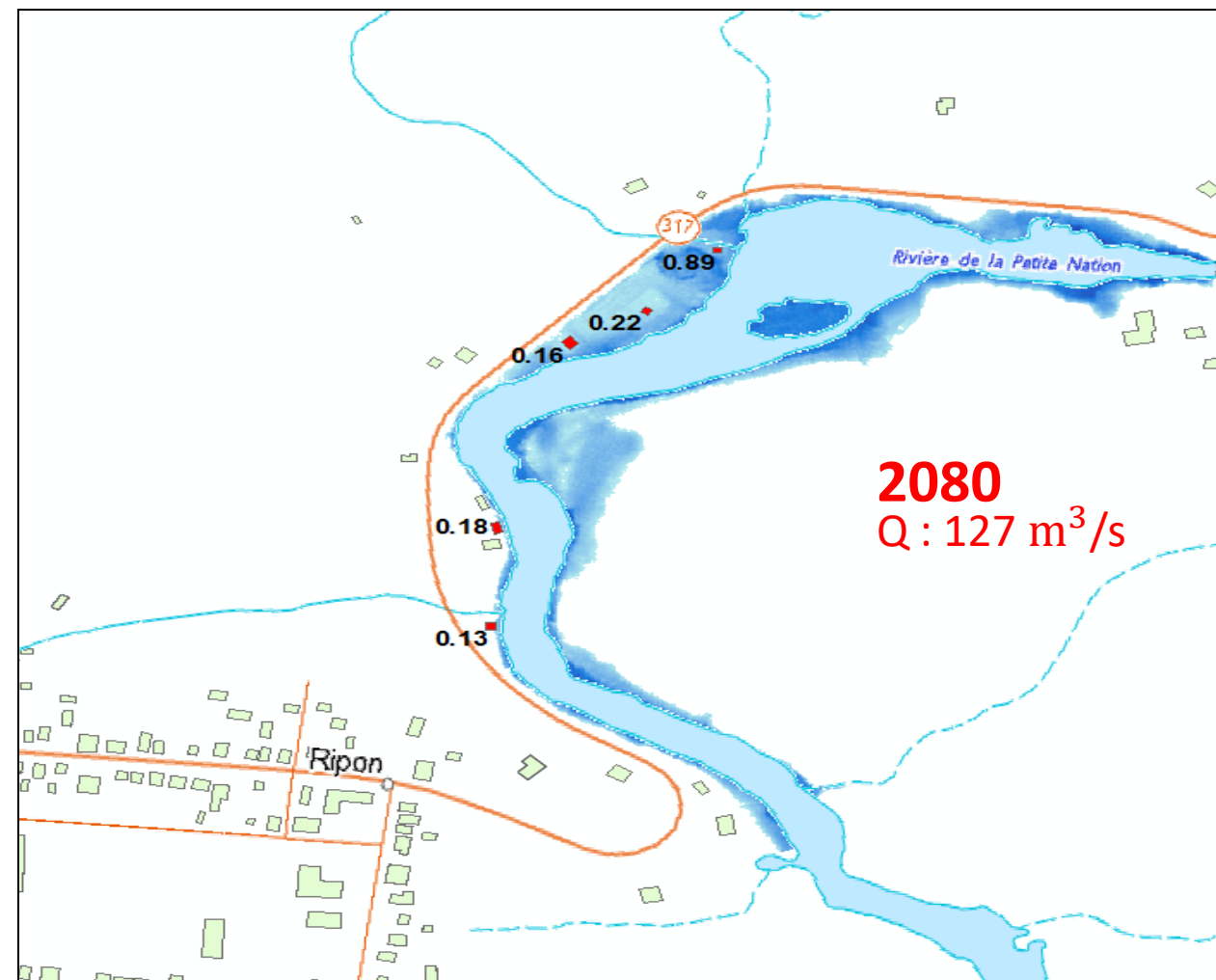
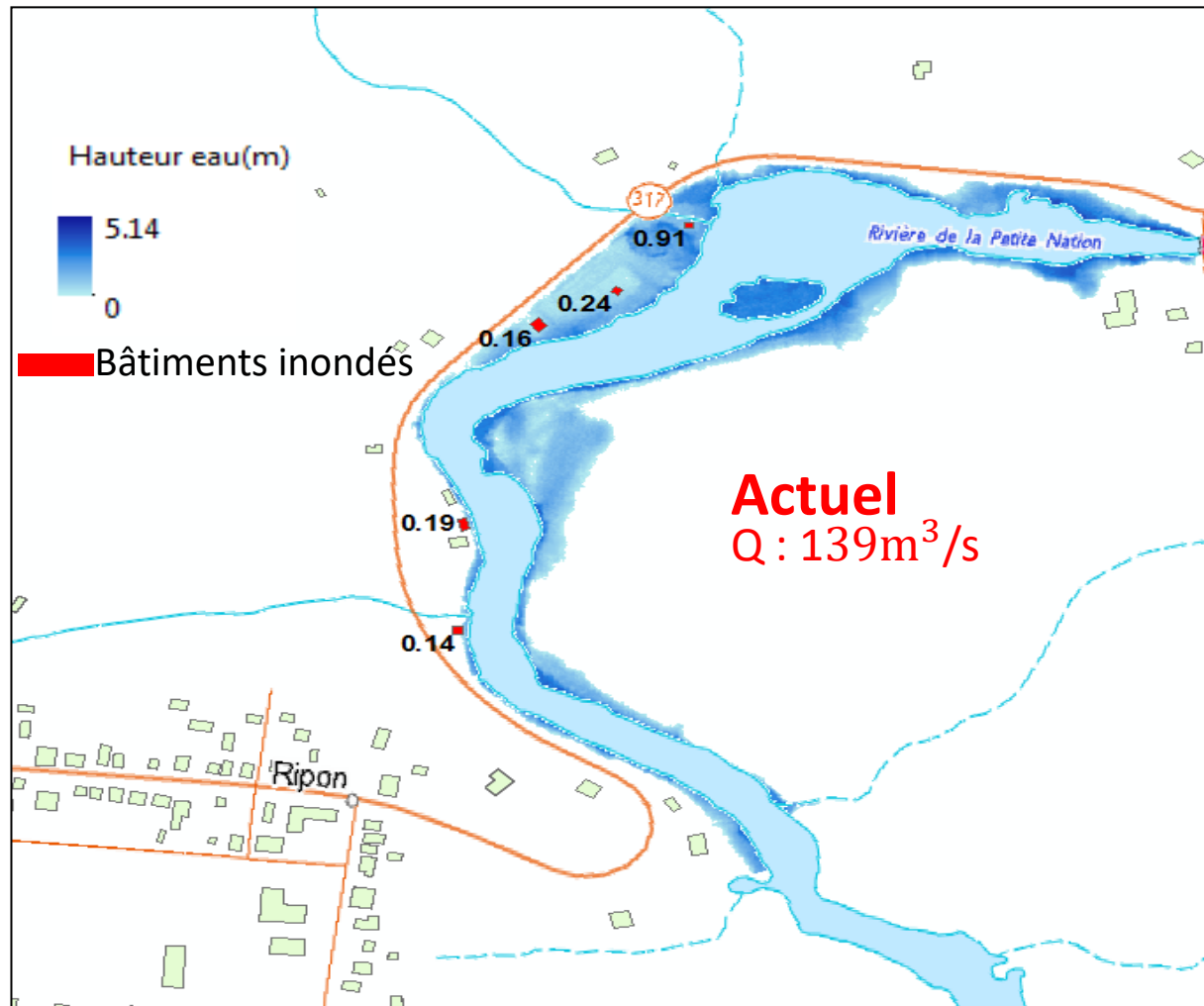


Cartographie de l'aléa et de l'exposition



Adapter le système pour des scénarios futurs

Ripon - Profondeurs d'eau : Réurrence 20 ans, scénario RCP 8.5

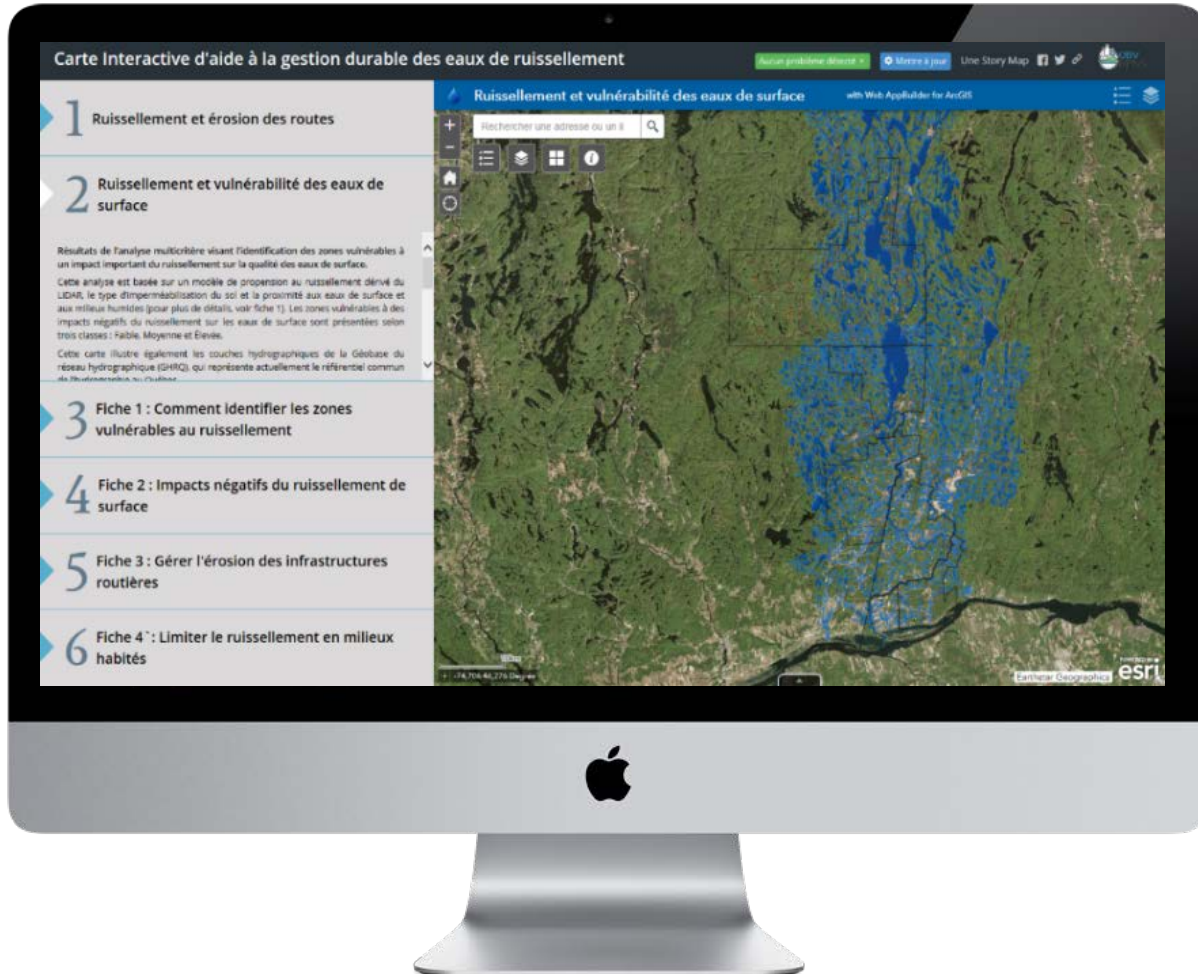


Gestion durable des eaux pluviales

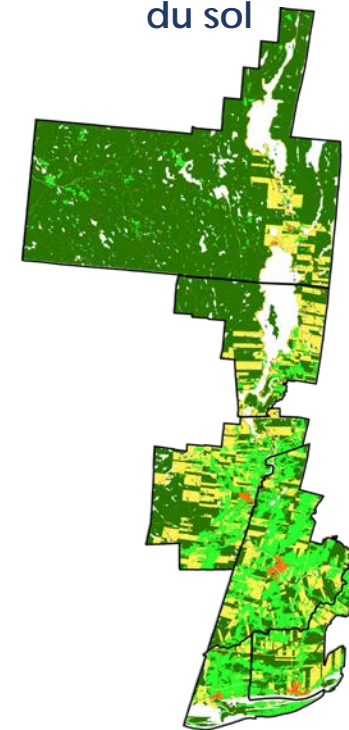
Formation
Carte interactive
Fiches d'information



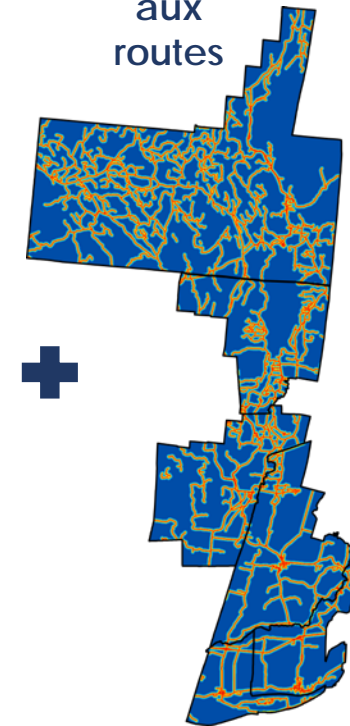
Carte interactive d'aide à la gestion des eaux de ruissellement



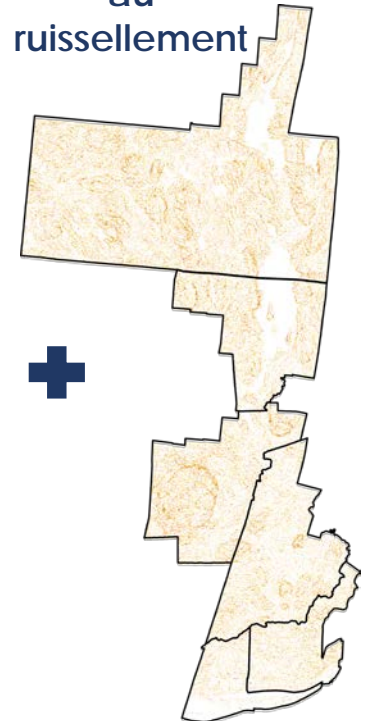
Imperméabilisation
du sol



Distance
aux
routes



Modèle de propension
au
ruissellement



Recommandations pour la gestion des eaux pluviales



AUTODIAGNOSTIC MUNICIPAL
EN GESTION DURABLE DES EAUX PLUVIALES



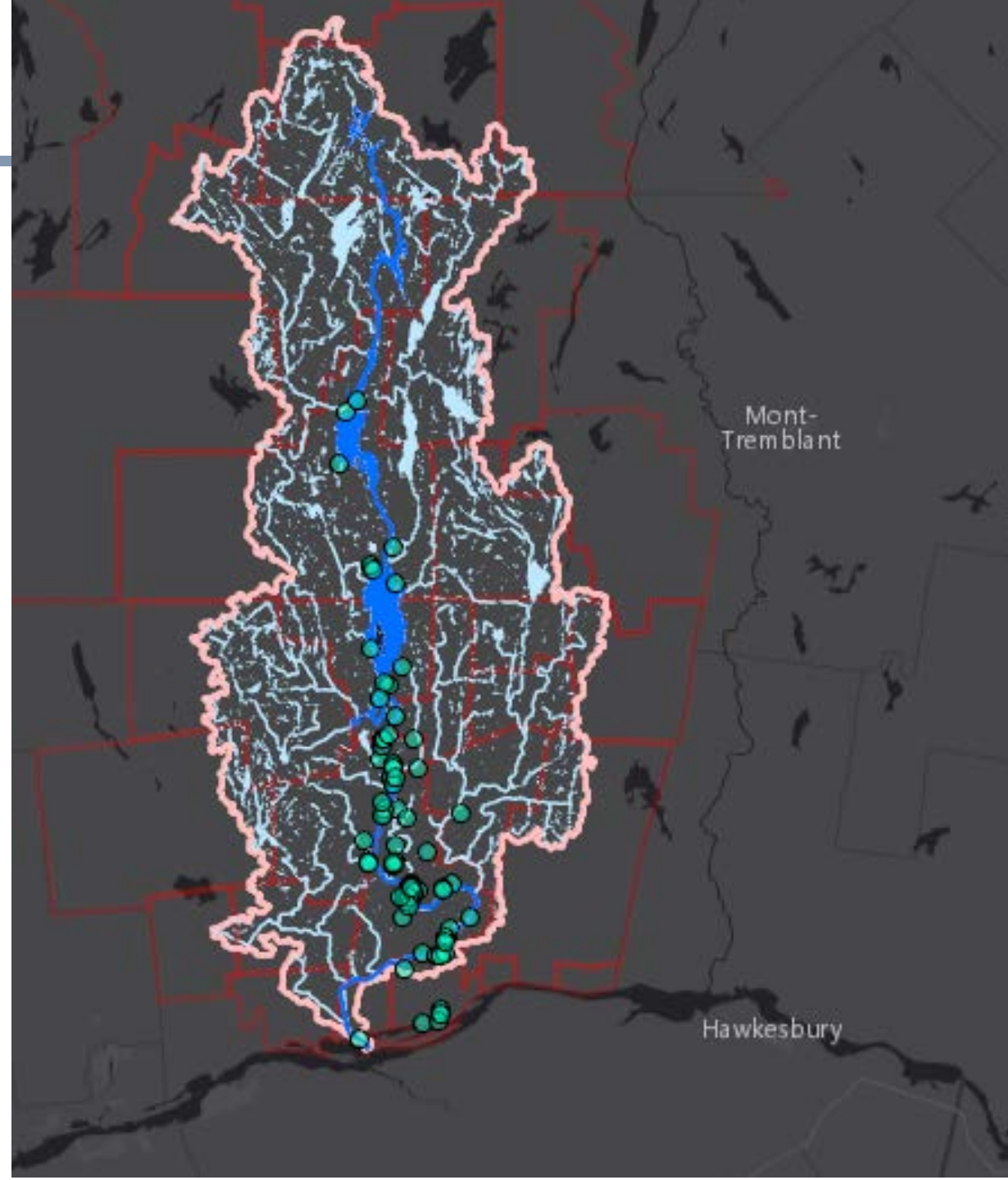
- Limiter les risques d'inondations par l'adoption de plans de gestion durable des eaux pluviales
- Recommandations en lien avec l'analyse de l'autodiagnostic municipal en gestion des eaux pluviales – Saint-André-Avellin

Perception citoyenne

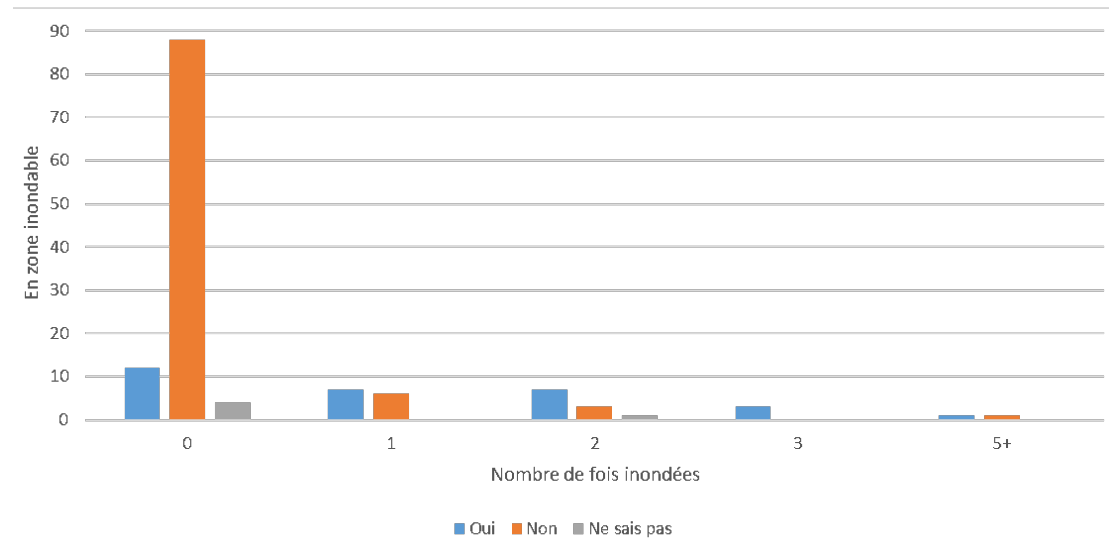
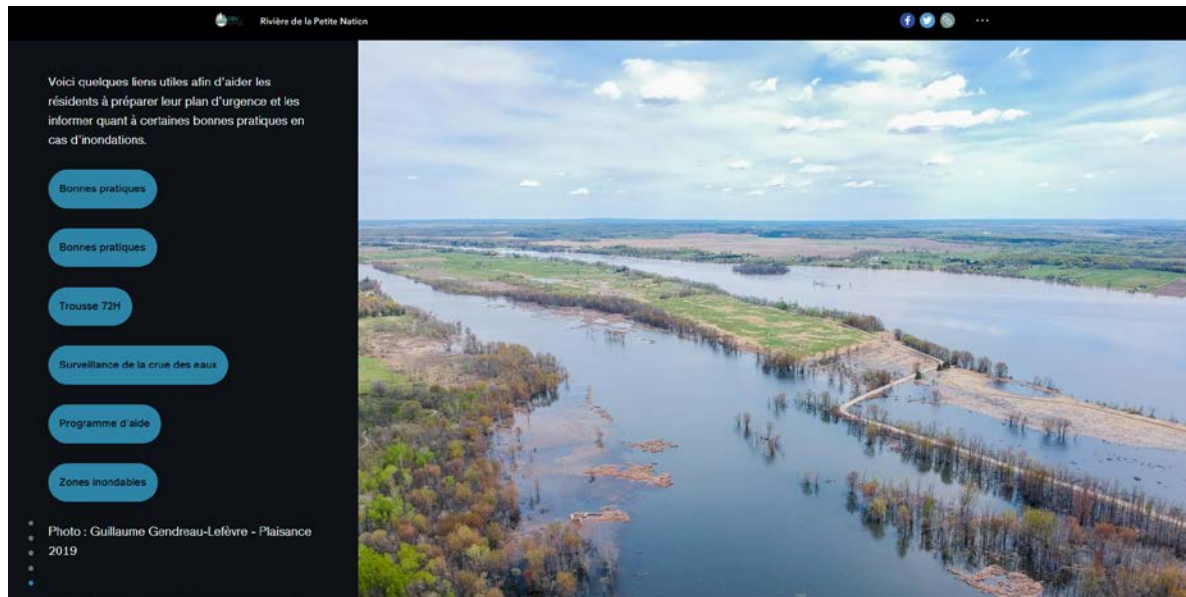
Sondage

- Décrire la perception des risques d'inondations de la rivière de la Petite Nation dans un contexte de changements climatiques et identifier les besoins des communautés afin d'**augmenter leur résilience** face aux inondations.

[Récit interactif](#)



Perception citoyenne - résultats



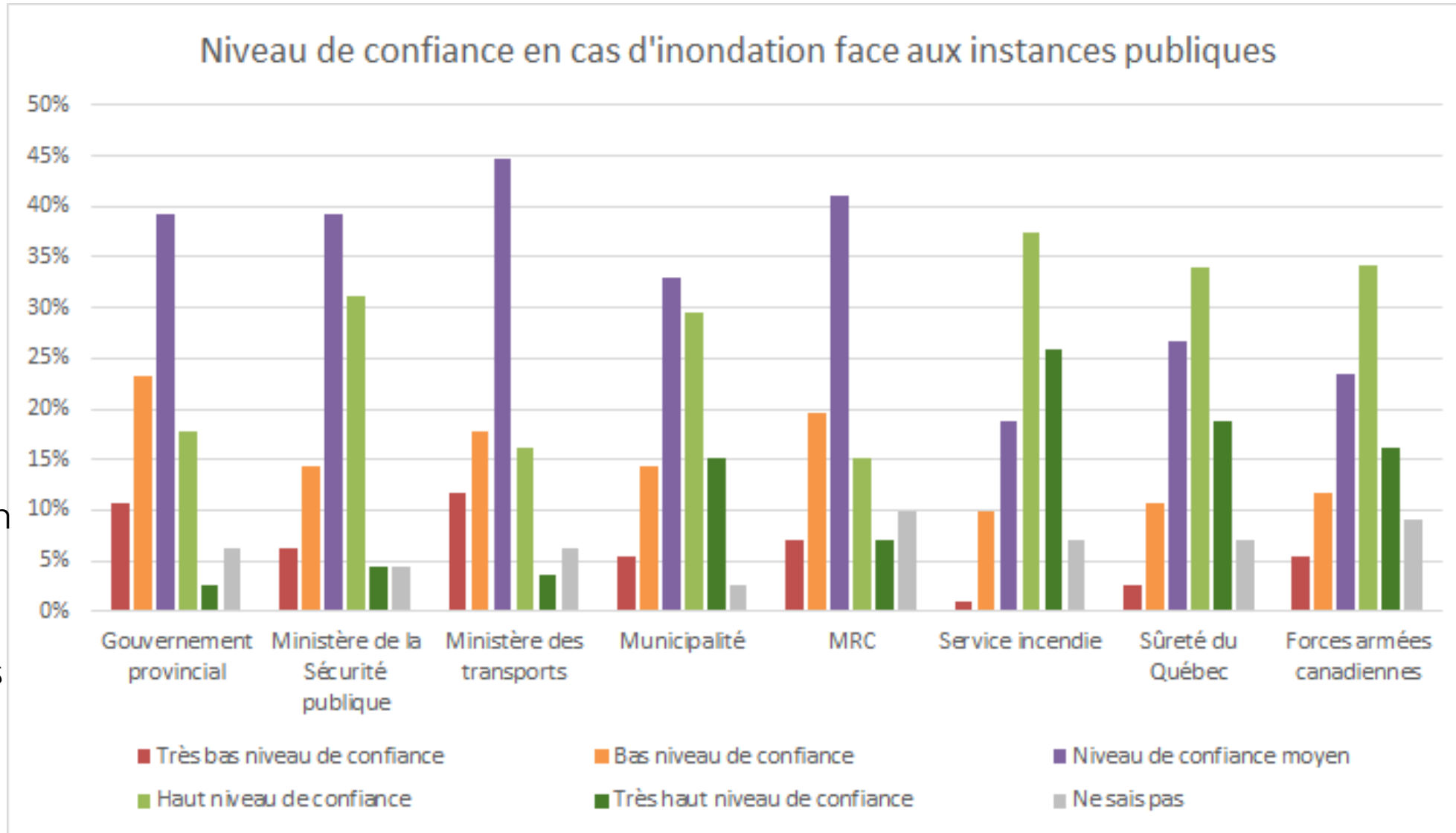
Perception citoyenne - résultats

Plus haut niveau de confiance :

- Services incendies
- Sûreté du Québec
- Forces armées canadiennes

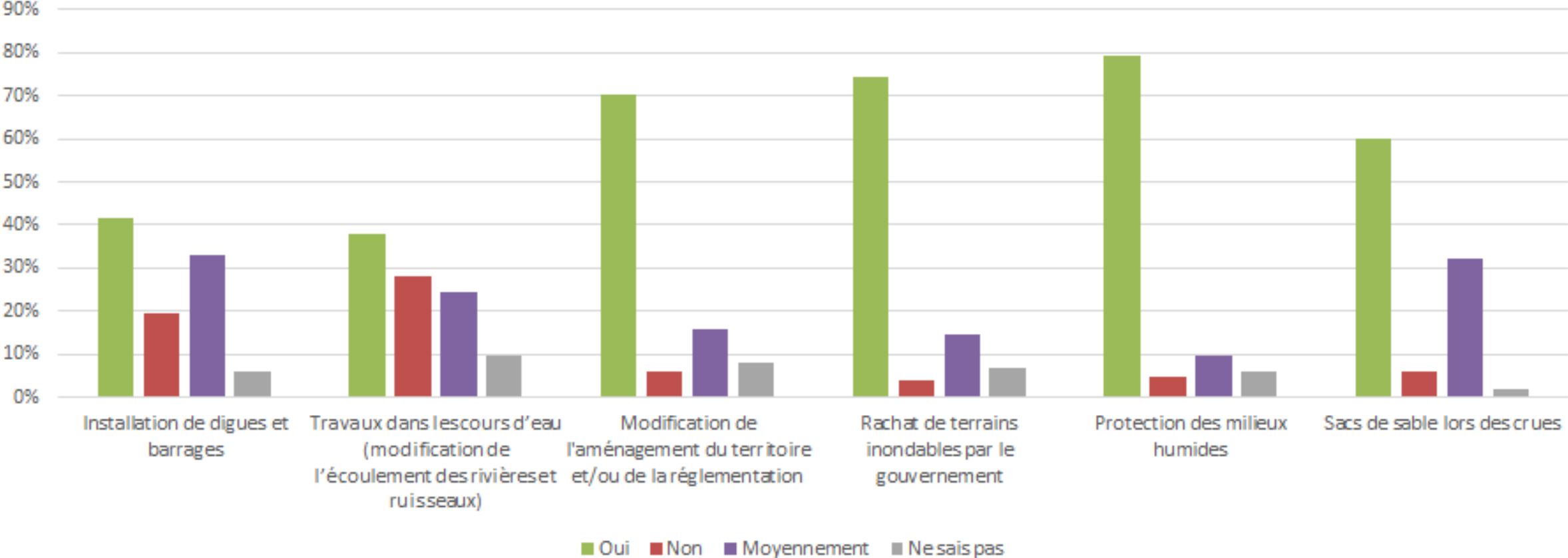
Autres sources importantes :

- Accès à l'information
 - Médias
 - Réseaux sociaux
- Entraide entre voisins



Perception citoyenne - résultats

Mesures d'interventions

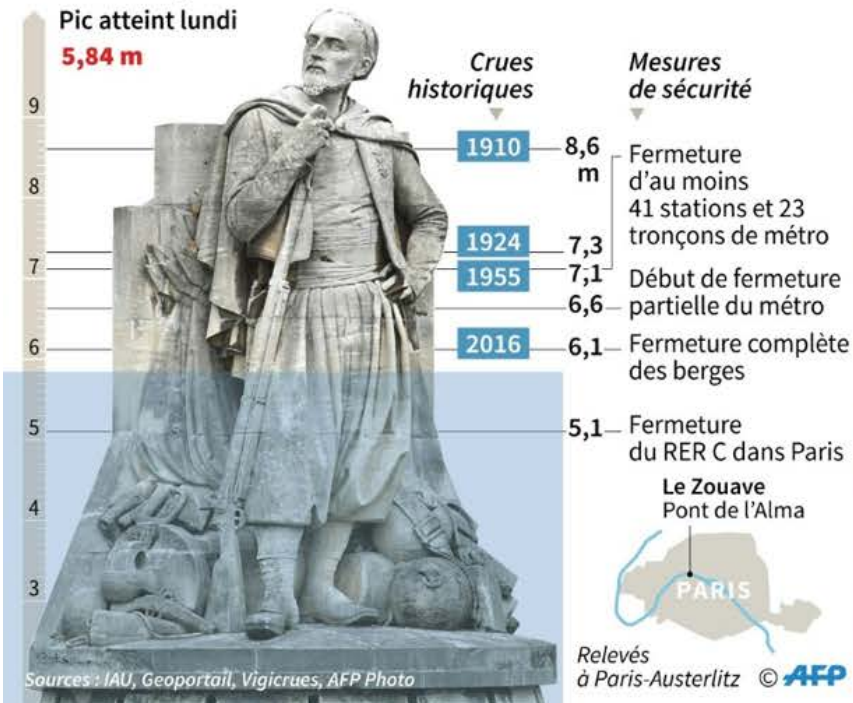


Perception citoyenne - résultats

Pistes d'action:

- Développer des stratégies pour atténuer les conséquences psychosociales
- Cultiver la mémoire du risque
- Diffuser et transférer l'état des connaissances à la population

Seine : pic de crue atteint

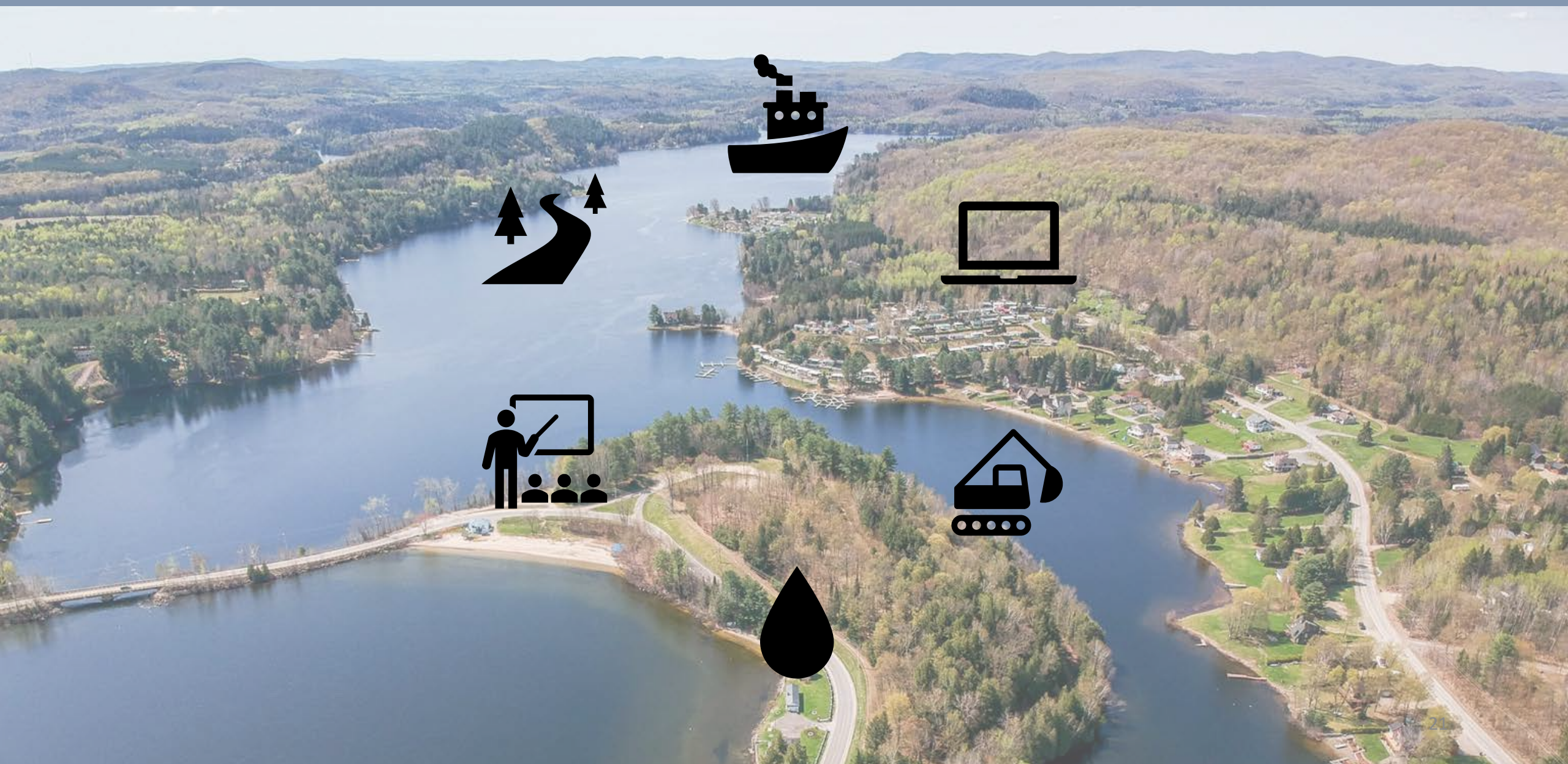


La Seine, Paris

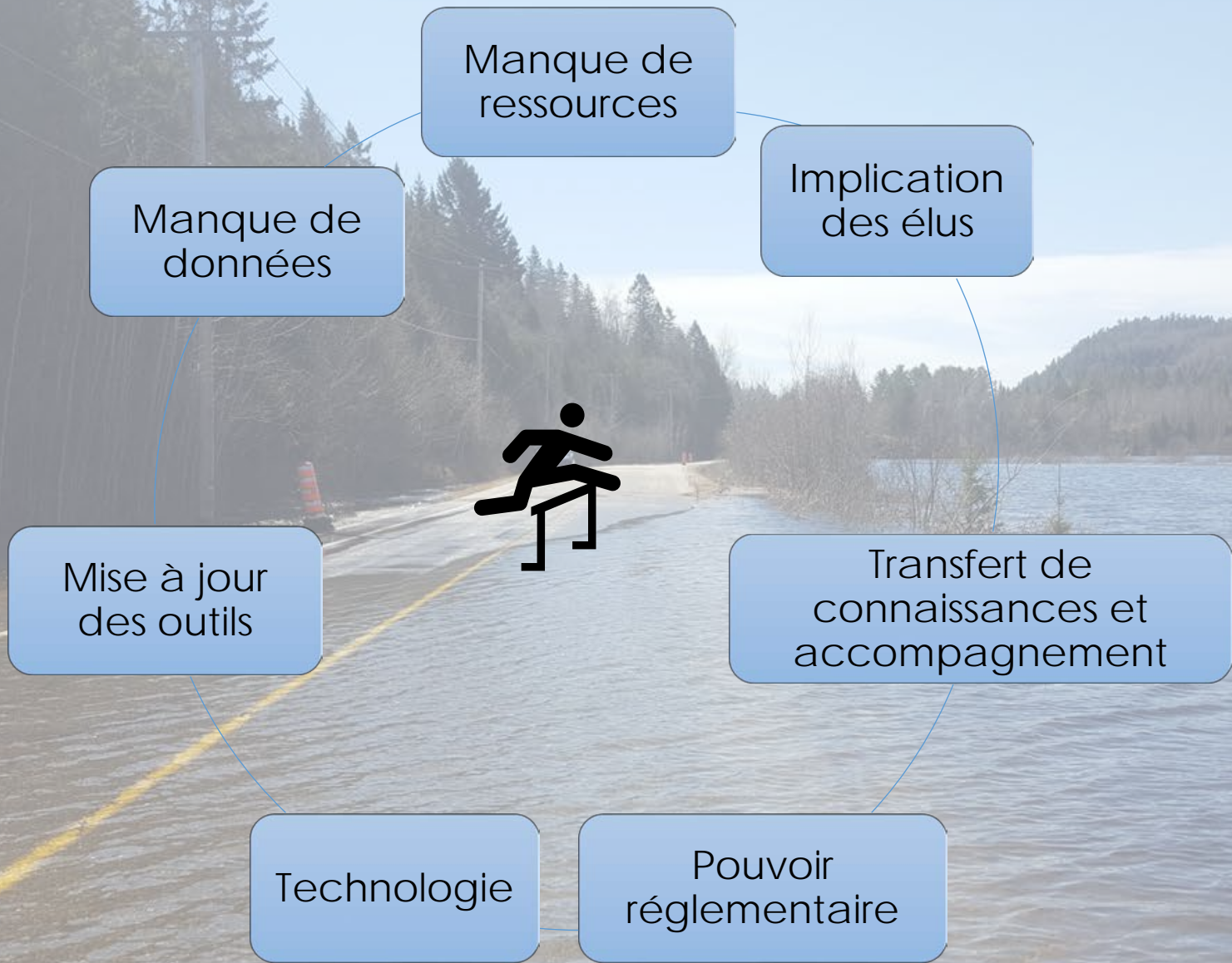


Brisbane, Australie

Bénéfices du projet



Les défis...



MERCI À TOUS

