


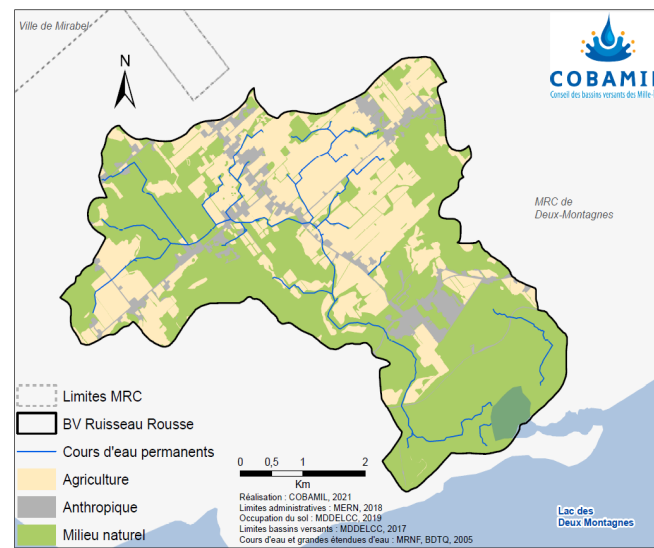


# Laboratoire vivant sur la disponibilité de l'eau dans le bassin versant du ruisseau Rousse à Oka



-  Portrait complet des volumes d'eau disponibles et utilisés dans le ruisseau afin d'alimenter la co-création de solutions innovantes pour assurer un débit permettant à la fois un partage équitable de la ressource entre les différents producteurs et la pérennité des écosystèmes aquatiques dans un contexte de changements climatiques
- 
- 



  
485 K\$

