

Bassin versant de la branche 46 du ruisseau Morpions
Éric Beaudoin, agronome, OBVBM



Branche 46

Ruisseau Morpions

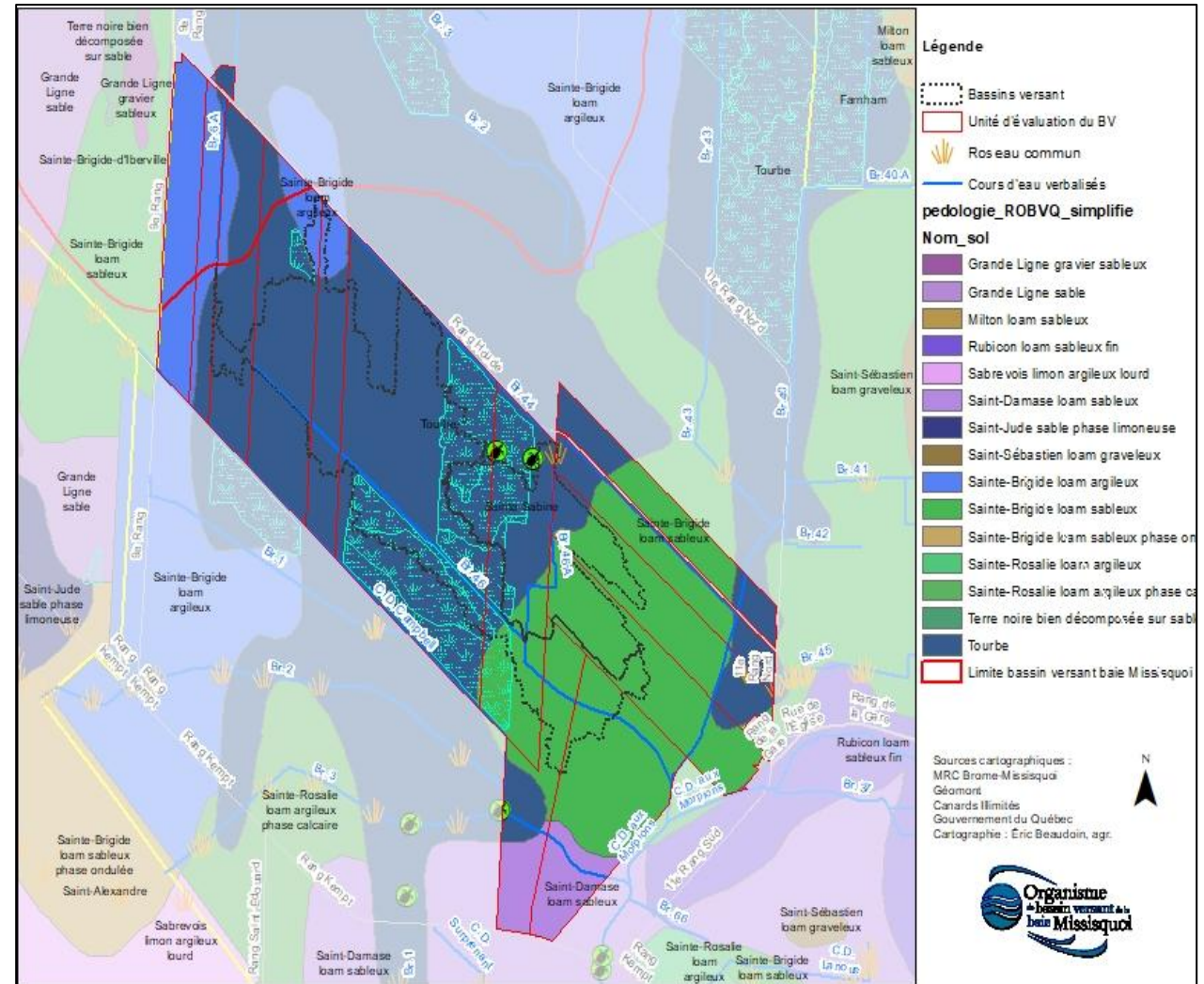
Rivière aux Brochets

Bassin versant = 233,60 ha
 49,85 ha en tourbière
 158,30 en cultures
 25,45 en « autre » (Friche, chemin de ferme, bandes riveraines)

UEV = 512 ha de terres en culture
 6 producteurs agricoles
 Maraichers, producteurs laitier et grandes cultures

Approche collective approuvée
 100 % des entreprises agricoles engagées
 Remboursement de 90% des dépenses

Principale problématique dans le bassin versant est due à l'exploitation des terres noires.



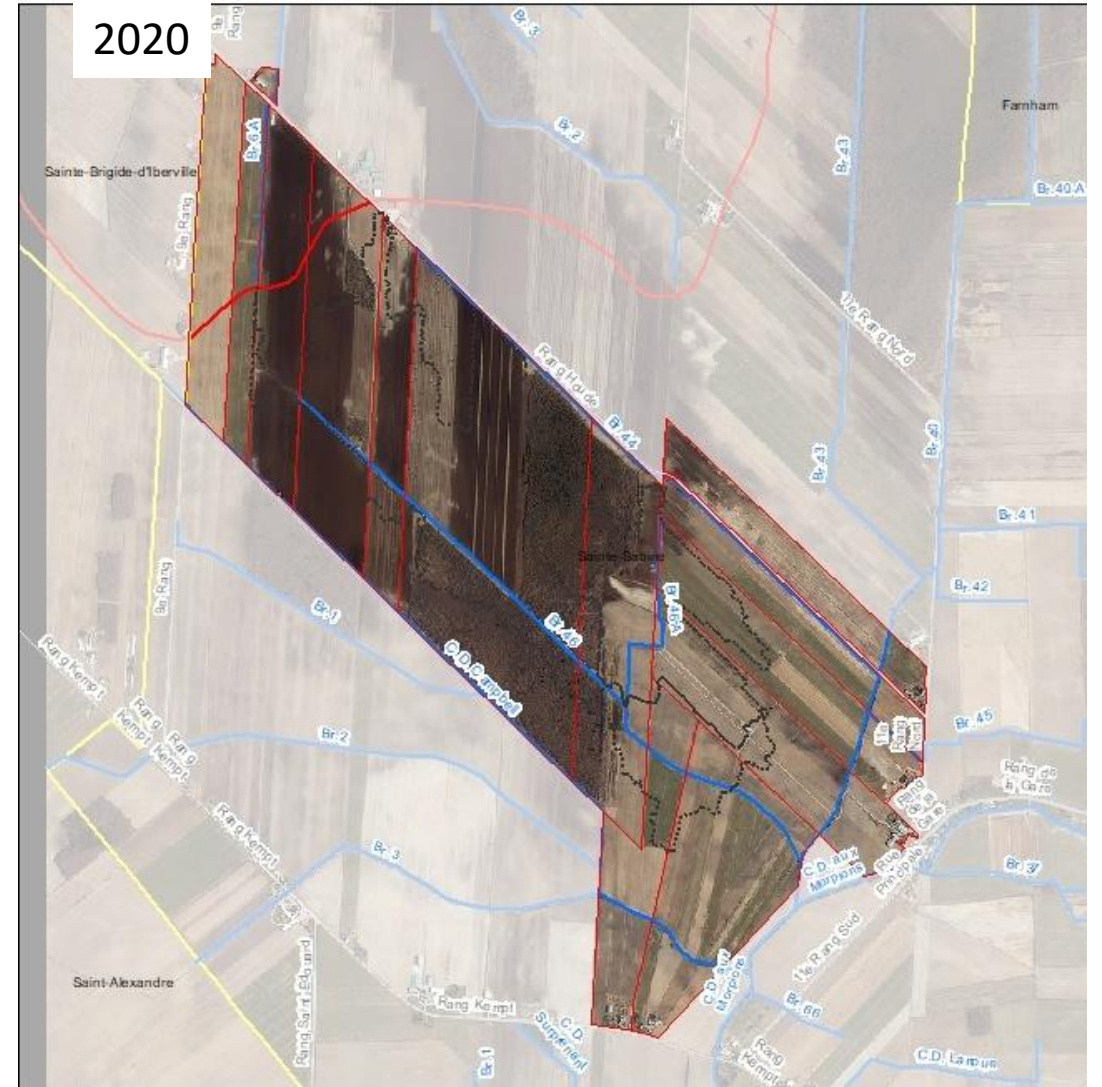
Série de sol	Granulométrie	Drainage
Tourbe	Organique	Très mal drainé
Saint-Damasse loam sableux	Sableux	Imparfaitement drainé
Sainte-Brigide loam sableux	Loameuse grossière	Imparfaitement drainé
Sainte-Brigide loam argileux	Loameuse grossière	Imparfaitement drainé

Outils de diagnostics

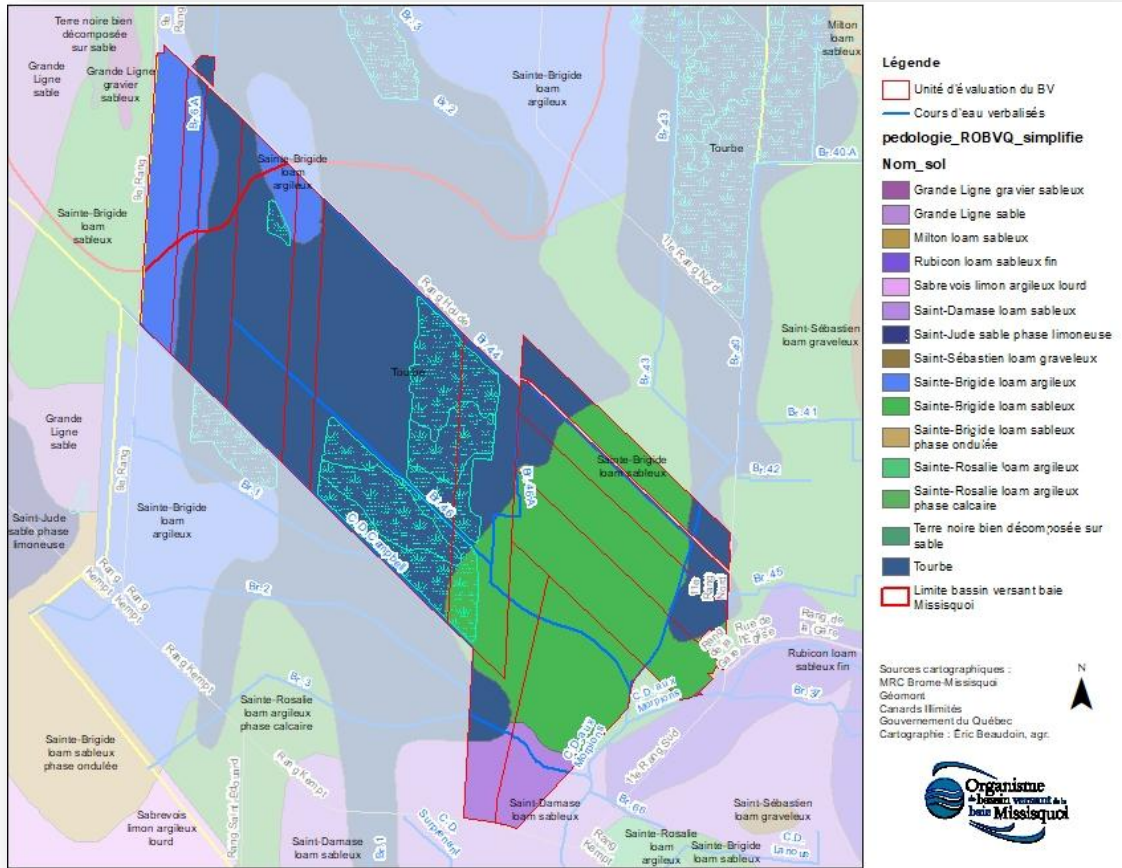
1965



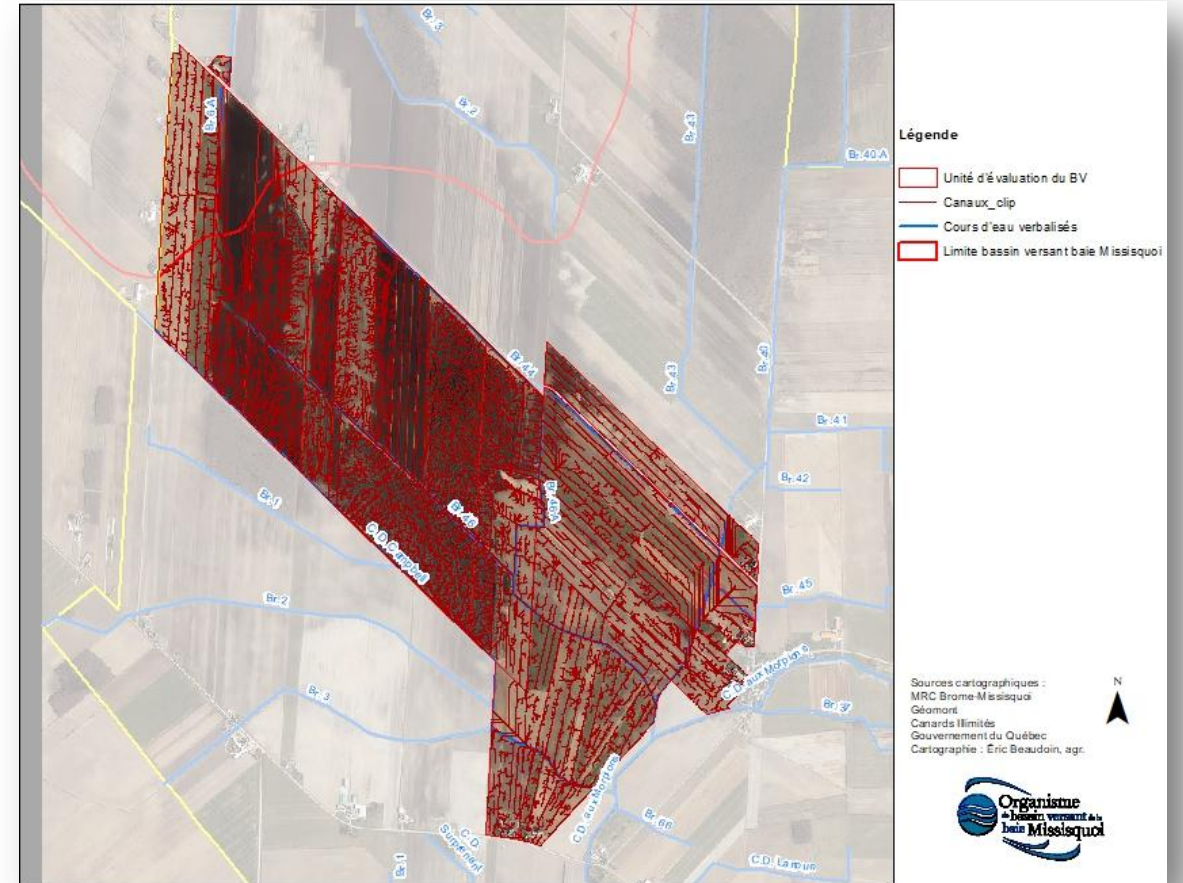
2020



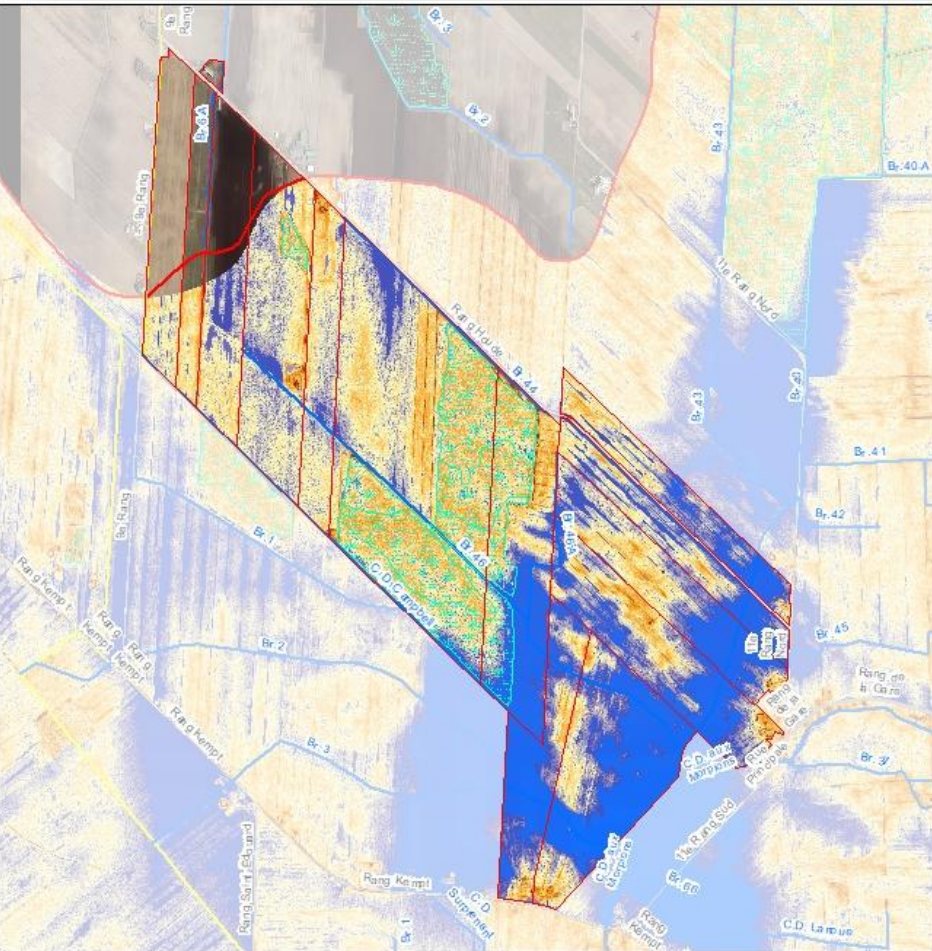
Carte pédologique



Lignes d'écoulement



Indice d'humidité

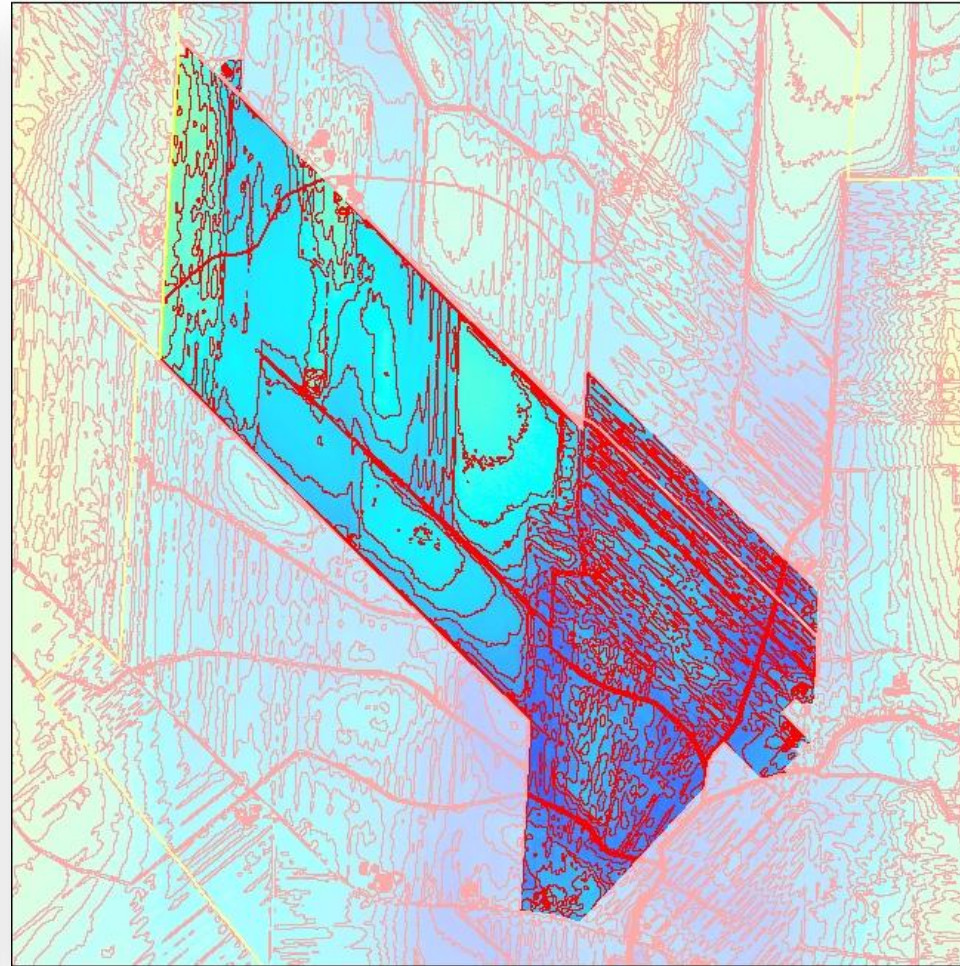


- Légende**
- Unité d'évaluation du BV
 - Cours d'eau verbalisés
- Indice d'humidité potentielle**
- Value**
- Humide
 - Sec
- Limite bassin versant baie Missisquoi

Sources cartographiques :
 MRC Brome-Missisquoi
 Géomont
 Canards Illimités
 Gouvernement du Québec
 Cartographie : Eric Beaudoin, agr.



Dénivellation



- Légende**
- MNE_MRC.tif**
- Value**
- High : 63,92
 - Low : 44,796
- Courbes Niveau Total
 - Limite bassin versant baie Missisquoi

Sources cartographiques :
 MRC Brome-Missisquoi
 Géomont
 Canards Illimités
 Gouvernement du Québec
 Cartographie : Eric Beaudoin, agr.



Pratiques culturales

Bonnes pratiques déjà en place

- Plante abri pour la culture d'oignon dans la terre noire;
- Semis direct
- Rotations longues avec prairies
- Fossés avaloirs
- Bilan de phosphore avec beaucoup de marge de manœuvre
- Largeur de foin près des cours d'eau

Bonne pratiques à ajouter

- Cultures de couverture
- Haie brises-vent
- Semis direct ou travail réduit
- Bandes riveraines élargies
- Amélioration des rotations
- Nivellement, sous-solage



Actions retenues par les producteurs

Plus de 7 500 mètres de bandes riveraines

En réflexion : cultures de couverture chez quelques producteurs

Taux de participation
100% des producteurs

